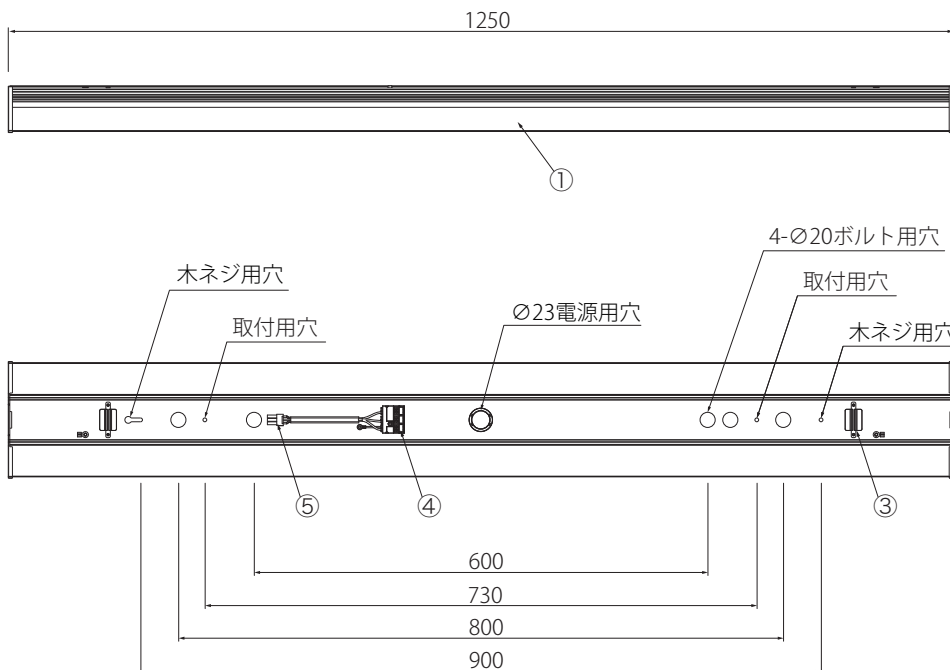
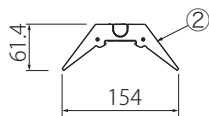
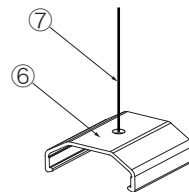
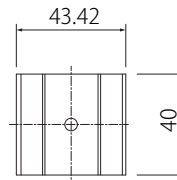
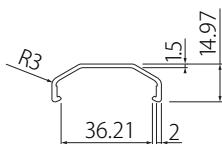


# LuMiRAi



### ■留め具

※落下防止のため、必ず留め具を2箇所差し込み器具とユニットを固定してください。



### ⚠️ 安全に関するご注意

- 一般屋内用照明器具です。直接日光の当たる場所、湿気の多い場所、振動・衝撃の多い場所、雨水のかかる場所、風の強い場所、腐食性ガスの発生する場所、粉塵の発生する場所では使用しないでください。落下・感電・火災の原因となります。
- 電源は入力電圧：AC100V～242V 50/60Hz（電圧変動 ±6%）、の範囲内で使用してください。指定外の電源電圧・周波数で使用すると感電・火災の原因となります。
- 使用環境温度が-20℃より低い、または40℃よりも高い場所では使用しないでください。火災や短寿命の原因となります。
- 器具本体は単独で使用できません。必ずオーパーツ製ライトユニットとの組み合わせで御使用ください。落下・感電・火災の原因となります。
- 他社のライトユニットや器具と組み合わせての使用は絶対にしないでください。破損・落下・感電・火災の原因となります。
- 電源線の器具間送り配線は、天井裏に電線を戻して配線することを推奨します。
- 天井面にボルトで取付の場合、照明器具取付面からボルトの出代は15～24mmにしてください。

※その他の施工方法や注意事項に関しては別紙の取扱説明書もあわせてご確認ください。

対応ライトユニット型番

- **LU-LB4N15P27-110L**  
(Hf32W定格出力×1灯相当)
- **LU-LB4N30P54-110L**  
(Hf32W定格出力×2灯相当)
- **LU-LB4N39P70-110L**  
(Hf32W高出力×2灯相当)

型番

## LU-BT4K

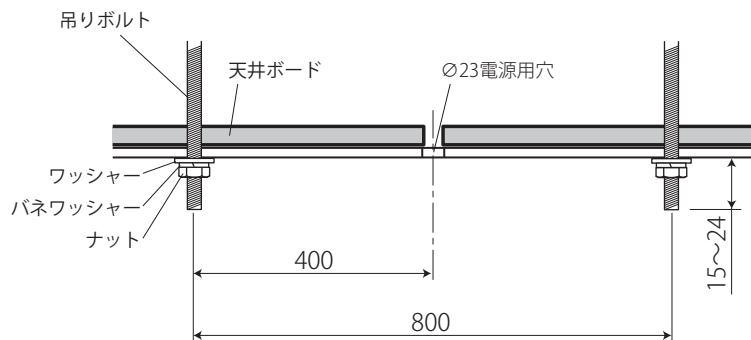
品名	40W形 ベースライト器具	
定格電圧	AC100V～242V	
周波数	50/60Hz	
入力電流	100V	—
	200V	—
	240V	—
消費電力	—	
皮相電力	—	
定格光束	—	
発光効率	—	
色温度	—	
1/2ビーム角	—	
演色性	—	
保護等級	—	
使用環境温度	—	
定格寿命	—	
口金	—	
重量	1.05 kg	

No.	部品名	材質	数	備考
10				
9				
8				
7	落下防止ワイヤー	ステンレス L=140mm	2	
6	留め具	ポリカーボネート	2	白色
5	コネクター		1	
4	電源端子台	適合電線：φ1.6mm φ2.0mm Cu単線	1	
3	取付け金具	バネ鋼 t=0.9mm (ニッケルメッキ)	2	
2	エンドプレート	アルミニウム合金 t=2.0mm	2	粉体塗装 (白)
1	本体・反射板	アルミニウム合金 t=0.9mm	1	粉体塗装 (白)
特記事項				
笠付 / グリーン購入法適合		縮尺	製図	検図
		S=1:10 S=1:3		承認

# LuMiRAi

## 取付けボルト設置図

天井面にボルトで取付ける場合、器具取付け面からボルトの**出代は15~24mm**にしてください。



※蛍光灯からのリニューアルの場合  
既設の吊りボルトをカッティングいただくことが  
ございます。  
ボルト出代サイズをご確認ください。

型番

**LU-BT4K**

品名

40W形 ベースライト器具